

Instructions de fichier d'infographie

CARTE PORTE-CLÉS

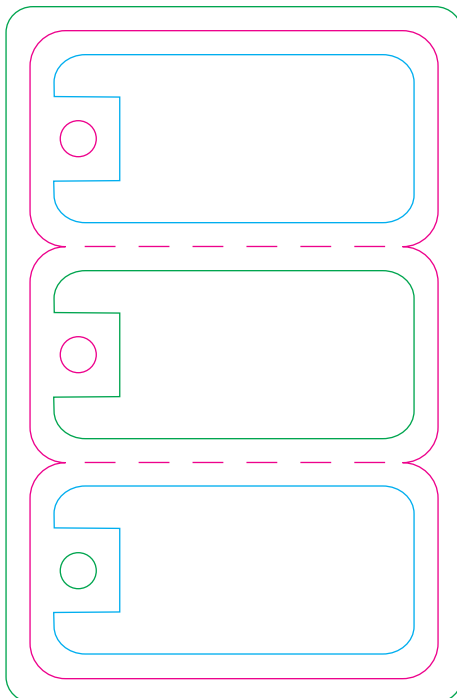
- Il est préférable d'utiliser un noir très enrichi (C : 65% – M : 65% – Y : 65% – K : 100%), afin d'optimiser l'opacité du noir. **Cette procédure est recommandée pour les solides couvrant une grande surface seulement.** Les textes doivent rester en noir seulement.
- Les images utilisées doivent avoir une résolution **minimum** de 300 ppp. Veuillez nous fournir les fichiers d'images liées ou incorporer les images.
- Les textes doivent être convertis en courbes.

FORMAT

1 carte : 2,125" X 1,125"

3 cartes : 2,125" X 3,375"

RECTO



VERSO

