

# Porte-carte Card Holder

## ZONE DE GARDE / SAFETY LINE

Toutes information importante qui ne doit pas être coupée ou pliée doit être à l'intérieur de cette ligne.

All Important information that is not getting cut or folded should be inside this line.

## LIGNE DE COUPE / CUT LINE

Le produit fini sera découpé sur cette ligne.

Finished product will be cut to this line.

## LIGNE DE FOND PERDU / ARTWORK BLEED LINE

Toutes image ou couleur de fond doit s'étendre jusqu'à cette ligne.

Any background image / color / artwork should extend to this line.



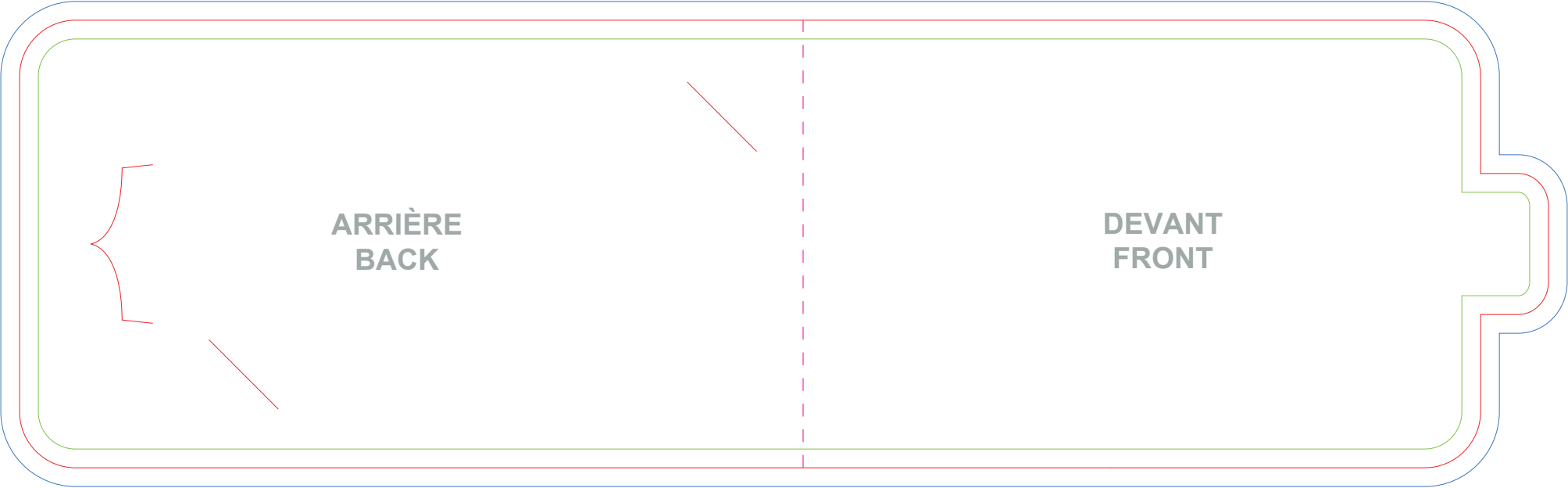
Zones cachées une fois le porte-carte assemblé  
Hidden areas once the card holder is assembled



Zones ne pouvant comprendre aucune impression  
Areas that cannot include any printing



Ligne de pli  
Fold line



**ARRIÈRE  
BACK**

**DEVANT  
FRONT**

The diagram shows a rectangular paper template with rounded corners and a handle on the left side. A vertical dashed red line runs down the center, indicating a fold line. Two diagonal red lines are drawn in the right half, indicating where to fold the corners towards the center. On the right edge, there is a light blue shaded area with a bracket pointing to it, labeled 'VISIBLE UNE FOIS PLIÉ' and 'VISIBLE ONCE FOLDED'. The left half is labeled 'INTÉRIEUR GAUCHE' and 'INSIDE LEFT', and the right half is labeled 'INTÉRIEUR DROIT' and 'INSIDE RIGHT'. The entire shape is outlined with a blue border, and a green border is also present inside the blue one.

**INTÉRIEUR GAUCHE**  
**INSIDE LEFT**

**INTÉRIEUR DROIT**  
**INSIDE RIGHT**

VISIBLE UNE FOIS PLIÉ  
VISIBLE ONCE FOLDED