

Porte-carte Card Holder

ZONE DE GARDE / SAFETY LINE

Toutes information importante qui ne doit pas être coupée ou pliée doit être à l'intérieur de cette ligne.

All Important information that is not getting cut or folded should be inside this line.

LIGNE DE COUPE / CUT LINE

Le produit fini sera découpé sur cette ligne.

Finished product will be cut to this line.

LIGNE DE FOND PERDU / ARTWORK BLEED LINE

Toutes image ou couleur de fond doit s'étendre jusqu'à cette ligne.

Any background image / color / artwork should extend to this line.



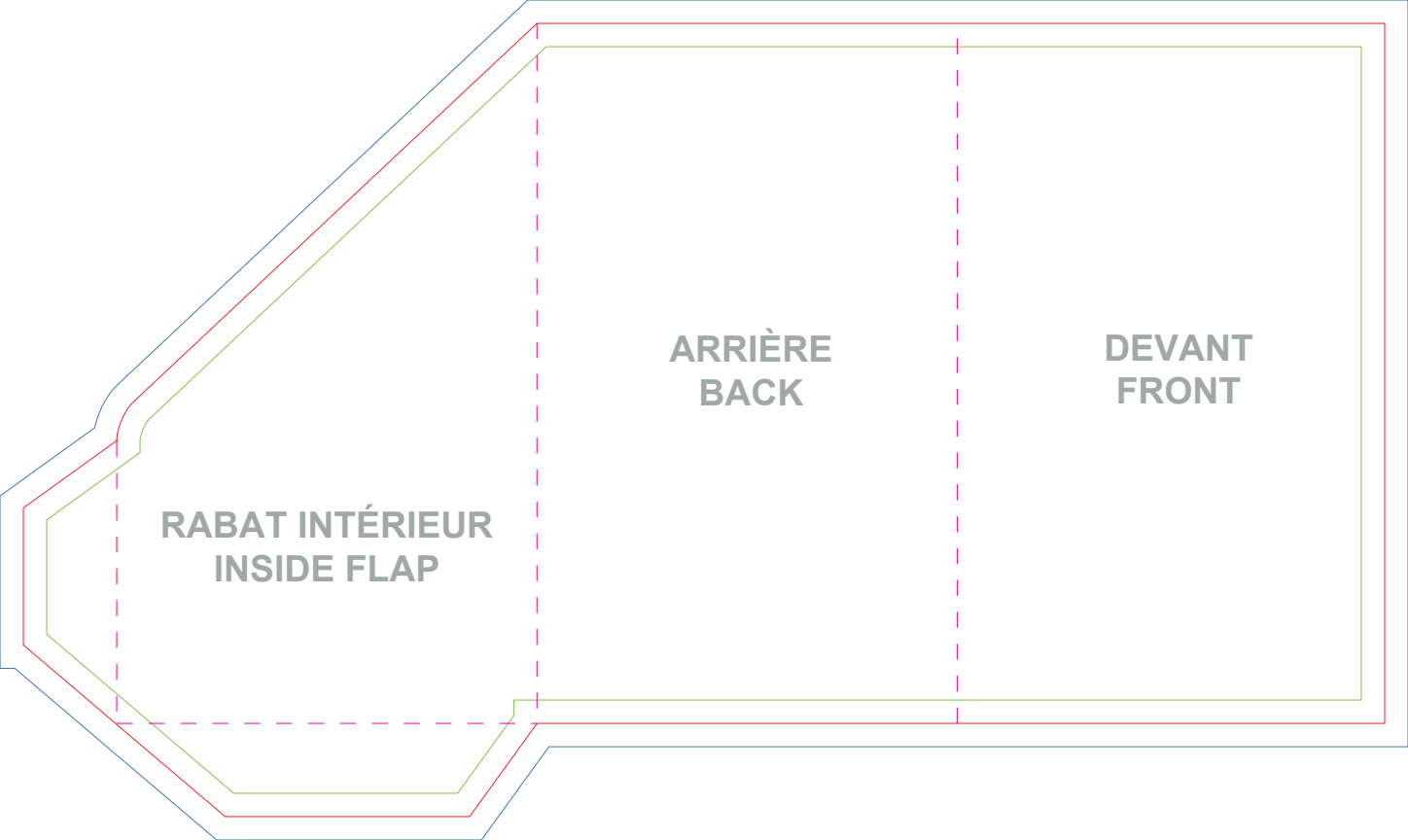
Zones cachées une fois le porte-carte assemblé
Hidden areas once the card holder is assembled



Zones ne pouvant comprendre aucune impression
Areas that cannot include any printing



Ligne de pli
Fold line



**RABAT INTÉRIEUR
INSIDE FLAP**

**ARRIÈRE
BACK**

**DEVANT
FRONT**

The diagram illustrates a cross-section of a ship's hull, divided into two main interior sections. The left section is labeled 'INTÉRIEUR GAUCHE' and 'INSIDE LEFT'. The right section is labeled 'INTÉRIEUR DROIT' and 'INSIDE RIGHT'. The right section is shaded yellow. The hull structure is outlined with multiple lines in blue, red, and green, representing different layers or components. A vertical dashed red line separates the two interior sections. The hull tapers to the right, ending in a rounded, stepped profile.

INTÉRIEUR GAUCHE
INSIDE LEFT

INTÉRIEUR DROIT
INSIDE RIGHT